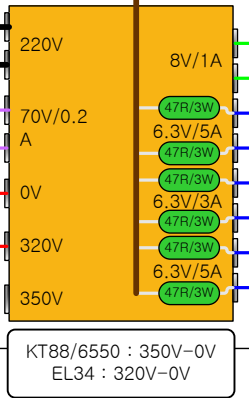
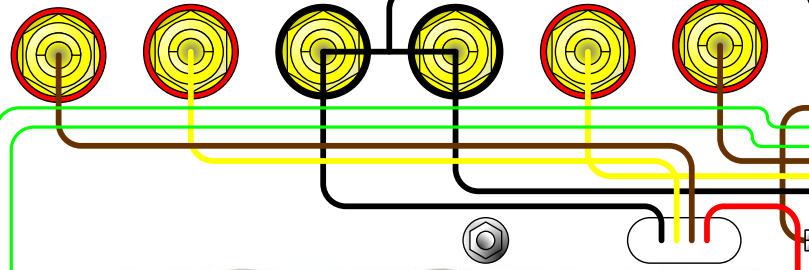


4/80HM(황/갈색) 연결
160HM(적색)은 기판의 NFB 단자로

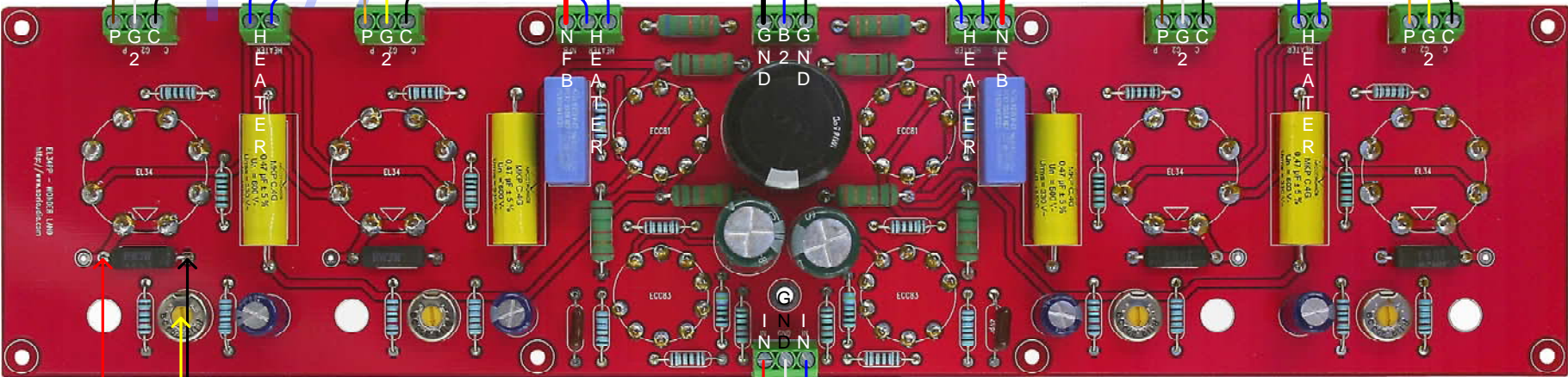
AC-INLET, 히터 중점 접지선은
러그를 이용해 전원트랜스 볼트에 체결
전원트랜스포머의 실제 권선위치는
실제 사진을 참고



KT88/6550 : 350V-0V
EL34 : 320V-0V



KT88/6550 : 2.2KR
EL34 : 2.8KR



반고정 저항(황색 화살표)을 조정하여
저항 양단의 직류전압을 아래 값에 맞춤
KT88/6550:0.6V, EL34:0.5V
출력관마다 돌린 반고정저항으로 각각 맞춤

전원스위치

볼륨

셀렉터

