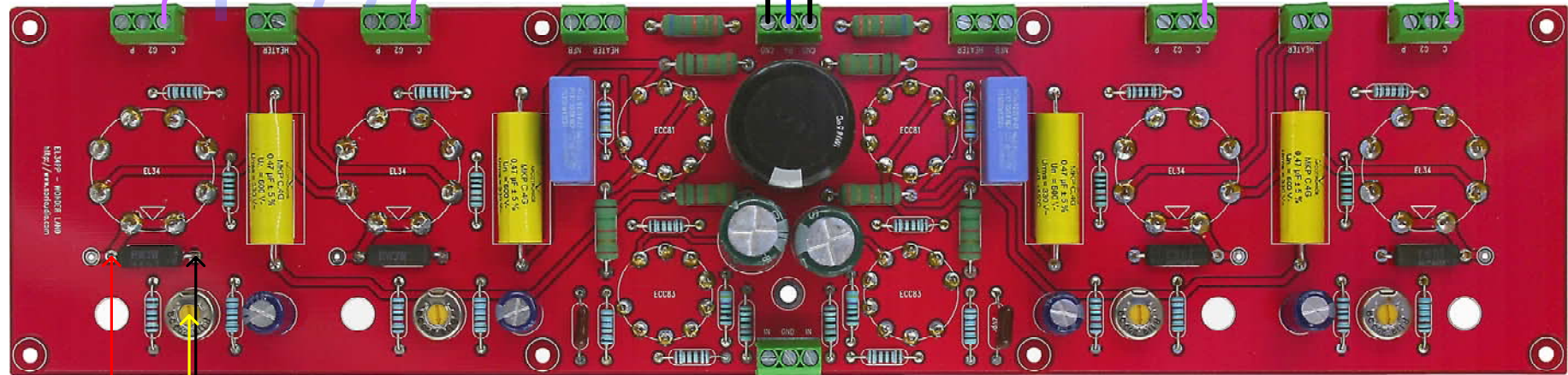


KT88/6550 : 350V-0V
EL34 : 320V-0V

KT88/6550 : 2.2KR
EL34 : 2.8KR

<http://www.soriudio.com>



반고정 저항(황색 화살표)을 조정하여
저항 양단의 직류전압을 아래 값에 맞춤
KT88/6550:0.6V, EL34:0.5V
출력관마다 다른 반고정저항으로 각각 맞춤

전원스위치

볼륨



셀렉터

